

Animateur / Animatrice



Athénée Royal de
Marche-Barvaux-Bomal

Avenue de la Toison d'Or 71
6900 Marche
084/320 460

Animateur/Animatrice en 2 mots...

Le métier d'animateur/animatrice consiste à prendre en charge des groupes de jeunes ou d'adultes, à organiser des activités qui répondent à des attentes bien précises et à veiller au bon déroulement de celles-ci.

De l'organisation de spectacles à l'accueil extrascolaire, l'animateur/l'animatrice touche à tout:

- Il/elle peut se spécialiser dans un domaine en particulier tels qu'un sport, une technique artistique ou cumuler plusieurs compétences.
- Il/elle intervient dans des lieux très variés et l'étendue de ses domaines d'activités est très vaste.
- il/elle peut faire de l'animation sportive dans une maison de quartier ou dans un club de sport
- il/elle peut animer un atelier créatif dans une asbl d'éducation permanente ou dans une maison de repos,...

L'animateur/animatrice a le sens du contact. C'est une personne qui a du « peps ».

- Il/elle accueille les personnes de manière chaleureuse et veille au bien-être et à la sécurité de tous lors des diverses activités qu'il/elle organise. Avec lui/elle, on passe un moment inoubliable !

Aptitudes ...

Animateur



A.R. BOMAL

- Empathie
- Polyvalence
- Dynamisme
- Création / Organisation
- Gestion d'un groupe
- Communication avec tous les types de bénéficiaires
- Conscience professionnelle

Activités ...

- Établir une relation privilégiée avec un groupe
- Concevoir et proposer une activité ou un projet
- Organiser une animation ou un projet
- Travailler en équipe, fonctionner en partenariat
- Communiquer avec l'institution, les parents,...
- Prévenir les accidents
- Assurer les premiers soins d'urgence
- S'auto-évaluer et adapter ses pratiques



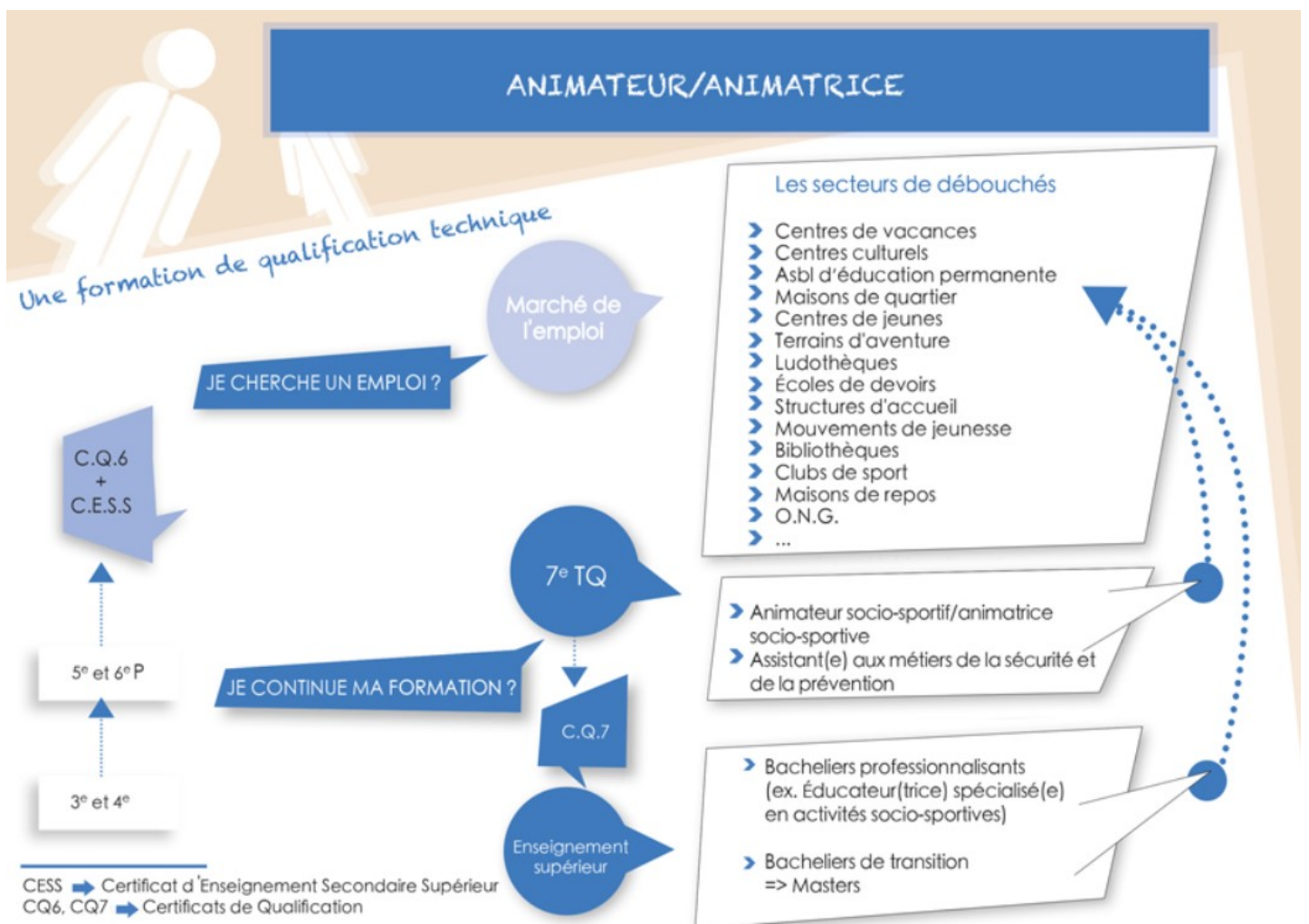
Les stages

Les stages sont des **périodes d'immersion en milieu socio-professionnel** de plusieurs semaines, organisés principalement à partir de la 4^{ème} année de l'enseignement secondaire ordinaire de plein exercice.

Les stages sont définis selon une typologie qui les classe en fonction du degré croissant d'implication et d'autonomie du stagiaire dans l'activité de production :

- Le stage de type 1 ou **stage de « découverte » et d' « initiation »** : les élèves sont pris en charge par le milieu professionnel et ont un faible degré d'autonomie. Les stages de type 1 sont organisables de la 4^{ème} à la 6^{ème}, toutes orientations confondues et pour une période de 2 à 4 semaines au plus.
- Le stage de type 2 ou **stage de « pratique accompagnée »** : l'élève exécute, sous la guidance rapprochée du milieu professionnel, des tâches de plus en plus complexes en lien avec le programme d'étude. Son degré d'autonomie est modéré, l'objectif étant de lui permettre de découvrir le monde professionnel et de confirmer son choix d'orientation.
- Le stage de type 3 ou **stage de « pratique en responsabilité »** : l'élève exécute, en autonomie, des tâches de plus en plus complexes en fonction du programme d'études, tout en restant supervisé par le milieu professionnel.

Parcours d'apprentissage



Grille Horaire

	3 ^{ème} année	4 ^{ème} année	5 ^{ème} année	6 ^{ème} année
		<i>PEQ</i>		
Formation commune	<i>17h</i>	<i>17h</i>	<i>18h</i>	<i>18h</i>
Religion ou Morale ou Philosophie et Citoyenneté	1	1	1	1
Philosophie et Citoyenneté	1	1	1	1
Français	4	4	4	4
Formation Historique	1	1	1	1
Formation Géographique	1	1	1	1
Formation Mathématique	2	2	2	2
Formation Scientifique	2	2	2	2
Formation Sociale et Economique	1	1	2	2
Langue Moderne I (N/A)	2	2	2	2
Education Physique	2	2	2	2
Option de base groupée	<i>18h</i>	<i>18h</i>	<i>18h</i>	<i>18h</i>
Education plastique	2	-	-	-
Education plastique activités artistiques	1	-	2	2
Education musicale	-	2	-	-
Education musicale appliquée au mouvement	-	-	1	1
Sciences sociales et familiales	1	-	-	-
Techniques d'animation	3	3	-	-
Expression corporelle	2	-	-	-
Hygiène et secourisme	2	2	-	-
Techniques d'occupation des loisirs : Ludiques et sportives	7	11	-	-
Sciences appliquées à l'éduc. Phys.	-	-	2	2
Psychologie appliquée	-	-	2	2
Education physique (méthodologie)	-	-	2	2
Déontologie	-	-	1	1
Education physique	-	-	4	4
Animation	-	-	4	4
	<i>35h</i>	<i>35h</i>	<i>36h</i>	<i>36h</i>

Les débouchés

- Centres de vacances
- Asbl d'éducation permanente
- Centres de jeunes
- Ludothèques
- Structures d'accueil
- Bibliothèques
- Maisons de repos
- Centres culturels
- Maisons de quartier
- Terrains d'aventure
- Écoles de devoirs
- Mouvements de jeunesse
- Clubs de sport
- O.N.G.